

Törnplan

M Jambo

Gran Canaria

13. Oktober 2019 bis 19. Oktober 2019



Alle Angaben zu Gezeiten, Wasserständen und Strömungen basieren auf den Informationen der Navionics App. Zwischen verschiedenen Quellen kann es Abweichungen von +/- 30 min bei den HW- und NW-Zeiten und +/- 0,5 m bei den Wasserständen geben. Aktuelle Gezeiteninformationen werden unterwegs in den Hafengebühren eingeholt.

Reisedaten

Start: 13. Oktober 2019 ab Las Palmas, Gran Canaria

Ende: 19. Oktober 2019 je nach Liegeplatzsituation

Bordzeit (BZ) = WESZ

Las Palmas 12. Oktober 2019

Sonnenaufgang: 8:00 Uhr, Sonnenuntergang: 19:35 Uhr

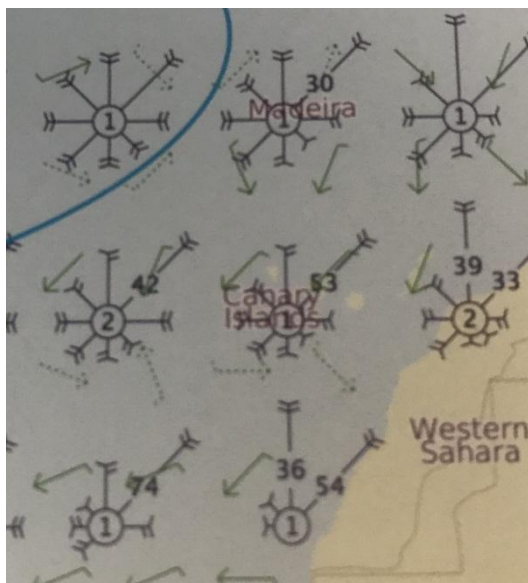
Crew:

Anke, Mats und Martin

Generell:

Windwahrscheinlichkeiten im Oktober:

- Ca. 63 % Nordost, um 4 Bft
- Der Rest ist normalverteilt aus anderen Richtungen, 2 bis 4 Bft
- Sturmrisiko gering, eher schon einmal eine Flaute
- Zwischen den Inseln und nah an den Inseln ist mit höheren Windgeschwindigkeiten zu rechnen
- Leichter Strom Richtung Südwest
- Schwell meist aus Nordost



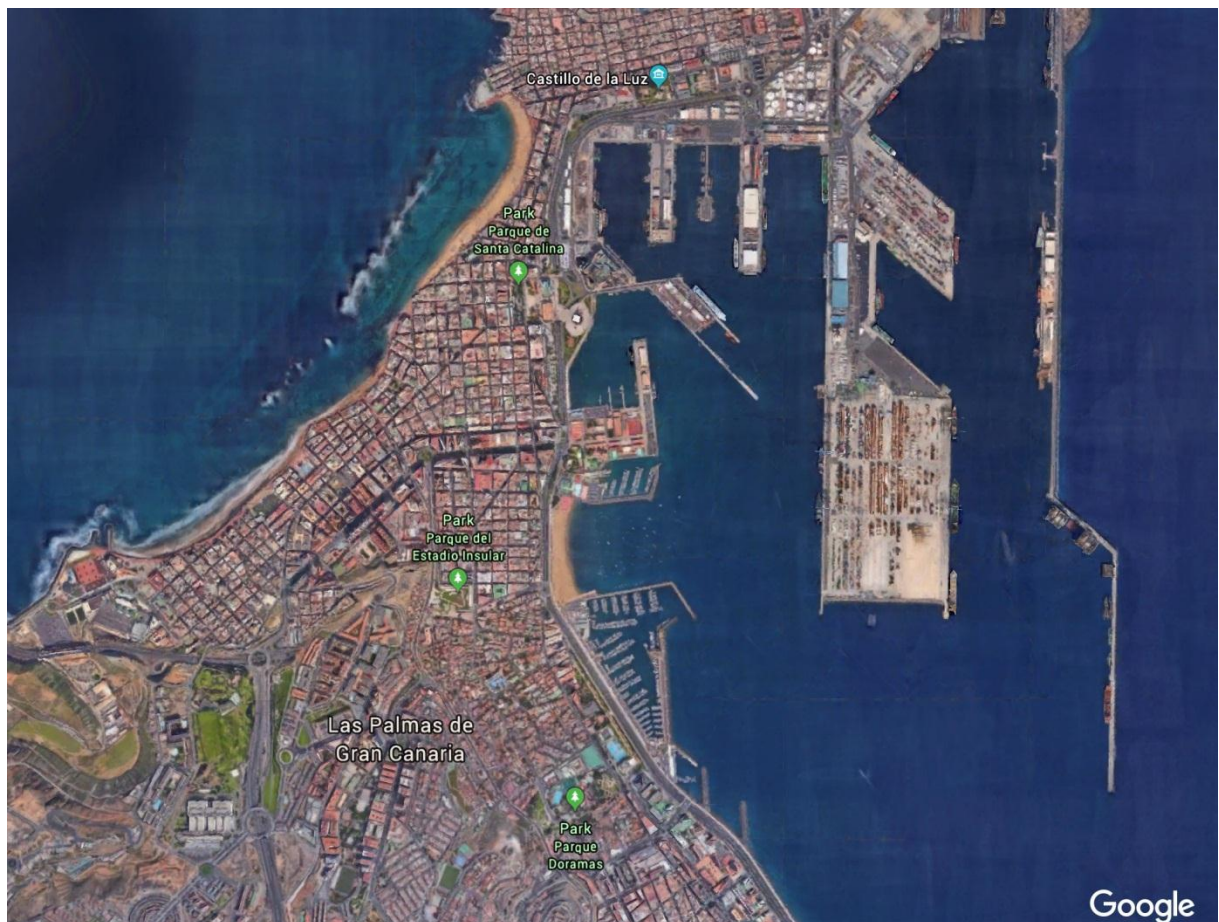
Quelle: Cornells Atlas der Ozeane von Jimmy und Ivan Cornell

Quelle: www.canarycruisingguide.com

Einen detaillierten Törnplan habe ich nicht erstellt. Wir werden ein paar Marinas im Süden der Insel anlaufen je nach Liegeplatzsituation. Die Tagesschläge werden etwa 10 bis 20 sm sein und es wird ein eher entspannter Ausklang unseres Törns.

Marina Las Palmas

- Harbour VHF 11, 16, Tel.: +34 928 214 400
- Muelle Deportivo de Las Palmas VHF 11, 16
- Marina: +34 928 234 960
- Öffnungszeiten: werktags 9:00 Uhr bis 14:00 Uhr und 16:00 bis 19:00 Uhr, Wochenende: 10:00 Uhr bis 14:00 Uhr
- Port of Entry
- marina@palmassport.es
- Formalitäten können im Marina-Office erledigt werden





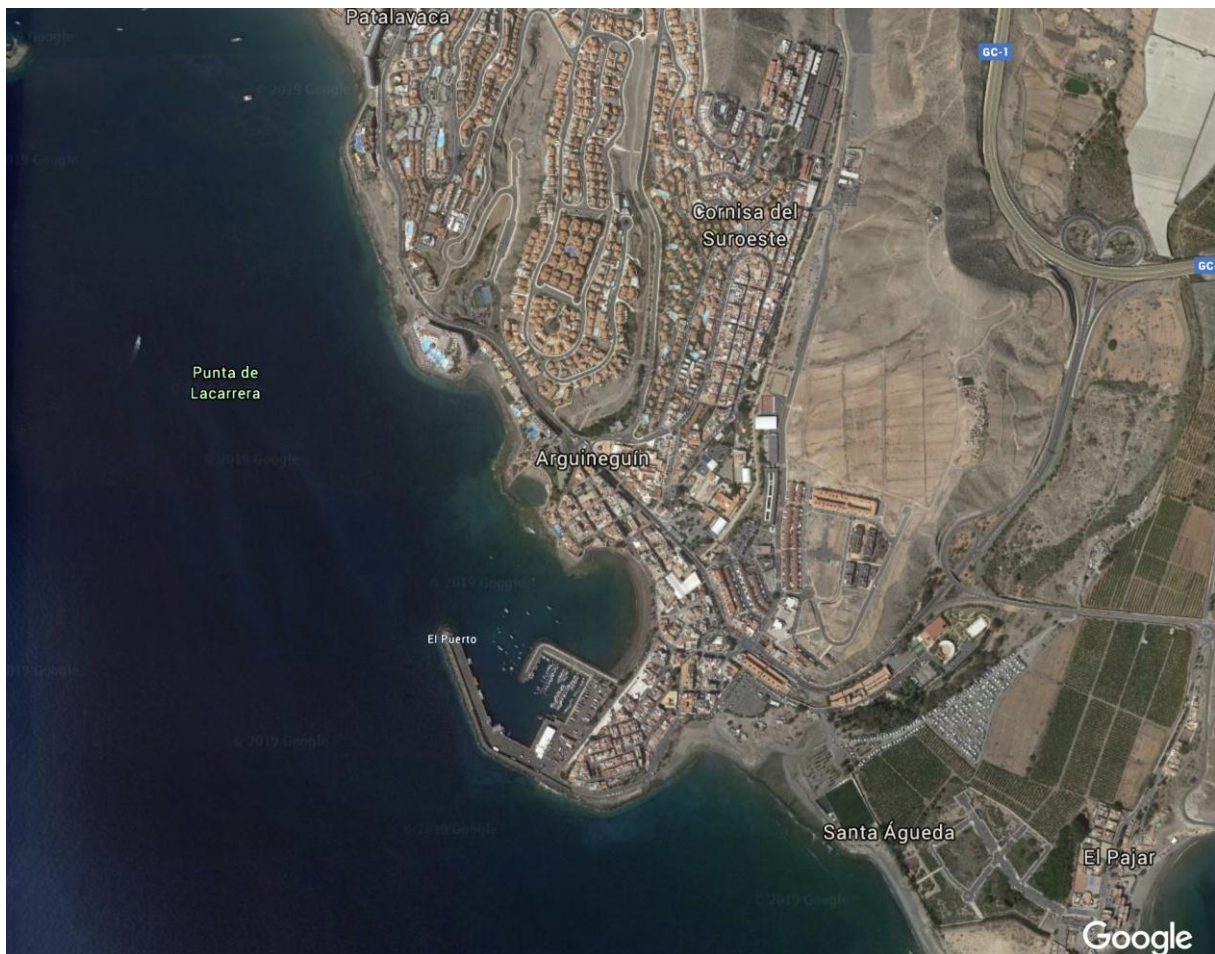
Puerto de Pasito Blanco

- Harbour VHF 12
- Marina: +34 928 142 194, +34 611 615 462 (mobil)
- Öffnungszeiten: werktags von 8:00 Uhr bis 18:00 Uhr, samstags 9:00 Uhr bis 13:00 Uhr
- direccion@pasitoblanc.com
- www.pasitoblanc.com



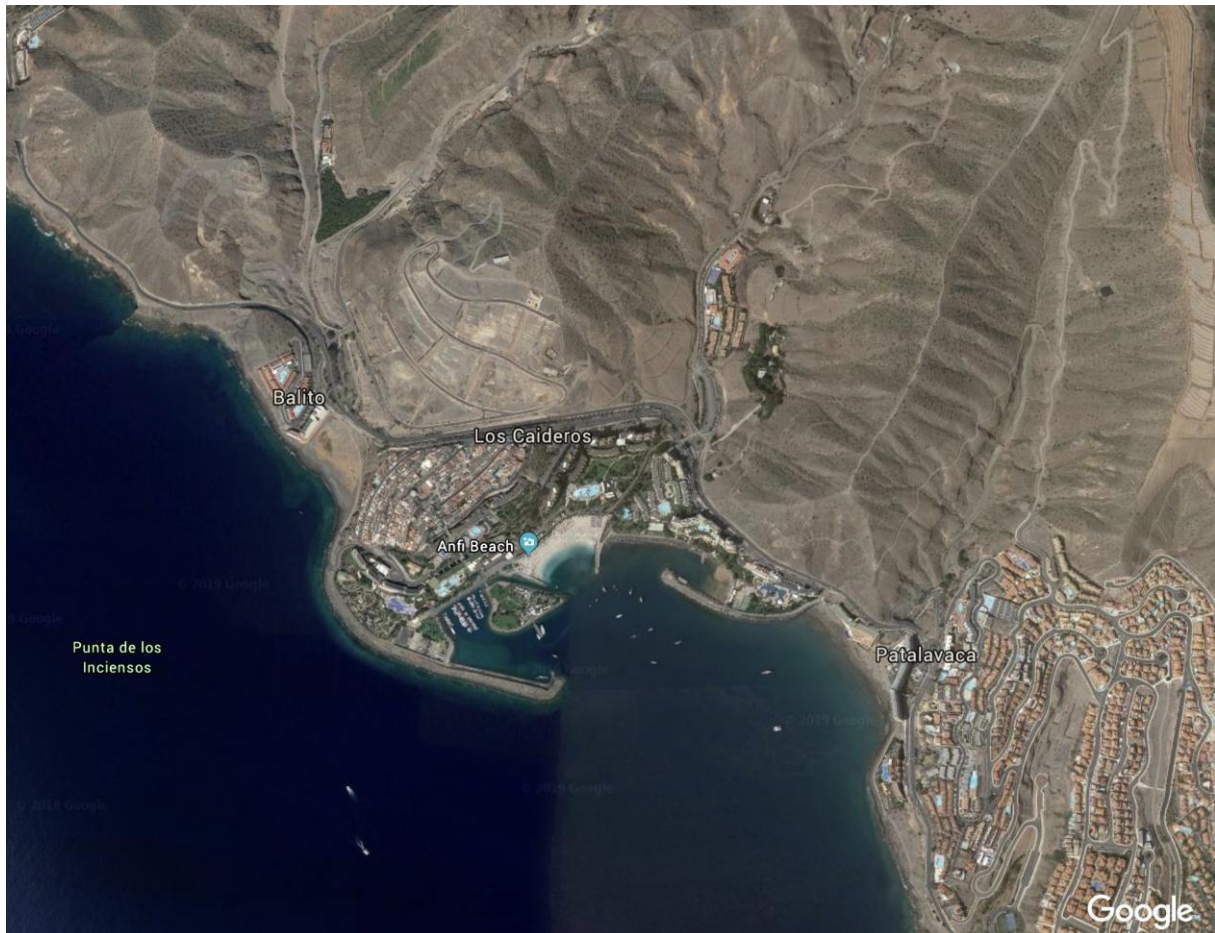
Puerto de Arguineguín

- Harbour VHF 09, 16
- Marina: +34 928 739 441
- Öffnungszeiten: werktags von 8:00 Uhr bis 15:00 Uhr



Puerto Anfi del Mar

- Harbour VHF 09
- Marina: +34 928 150 120, +34 639 021 202 (mobil)
- Öffnungszeiten: täglich von 9:00 Uhr bis 20:00 Uhr
- marina@anfi.es



Puerto Rico

- Harbour VHF 08, 16
- Marina: +34 928 561 141 (oder -143)
- Öffnungszeiten: immer offen außer von 7:00 Uhr bis 8:00 Uhr
- pricomarina@puertoricosacom
- www.puertoricosacom/en/puerto



Puerto de Mogán

- Harbour VHF 12
- Marina: +34 928 565 151 (oder -668)
- Öffnungszeiten: werktags von 8:00 Uhr bis 15:00 Uhr
- servicios@puertomogan.es
- www.puertodemogan.es



Mai 2019

Martin

Quellen:

Imray Törnführer, Navionics App, Google, www.canarycruisingguide.com, Cornells Atlas der Ozeane von Jimmy und Ivan Cornell