

Törnplan

M Jambo

Enkhuizen – A Coruña

29. Juni 2017 bis 14. Juli 2017



Alle Angaben zu Gezeiten, Wasserständen und Strömungen basieren auf den Informationen aus der Navionics App. Zwischen verschiedenen Quellen kann es Abweichungen von +/- 30 min bei den HW- und NW-Zeiten und +/- 0,5 m bei den Wasserständen geben. Aktuelle Gezeiteninformationen werden unterwegs in den Hafengebühren eingeholt.

Reisedaten

Start: 29. Juni 2017, gegen 18:00 Uhr

Ende: 14. Juli 2017

Bordzeit (BZ) =MESZ

A Coruña 10. Juli 2017

Sonnenaufgang: 07:02 Uhr , Sonnenuntergang: 22:14 Uhr

Zeebrugge 05. Juli 2017

Sonnenaufgang: 04:38 Uhr, Sonnenuntergang: 21:44 Uhr

Törnplanübersicht

Alle Angaben sind ungefähr. Die Fahrt durchs Wasser (FdW) wird durchschnittlich mit 5 kn angenommen und kann während des Törns stark variieren. Die Distanz ist über den direkten Kurs über Grund (KüG) berechnet und kann durch Kreuzen und Schiften während des Törns deutlich größer sein. Abfahrt (+1) bedeutet nächster Tag.

	Nach	Distanz in sm	Fahrdauer in h	Ankunft	Abfahrt
Do 29.06.2017	Muiden o. Ankern	23	5	23:00	06:00 (+1)
Fr 30.06.2017	Scheveningen	48	10	17:00	04:00 (+1)
Sa 01.07.2017	Oostende	75	15	19:00	05:00 (+1)
So 02.07.2017	Dover	65	13	18:00	07:00 (+1)
Mo 03.07.2017	Eastbourne	45	9	16:00	07:00 (+1)
Di 04.07.2017	Isle of Wight	57	11	18:00	06:00 (+1)
Mi 05.07.2017	Cherbourg	70	14	20:00	08:00 (+1)
Do 06.07.2017	Alderney	24	4	12:00	09:00 (+1)
Fr 07.07.2017	Guernsey	25	4	13:00	06:30 (+2)
So 09.07.2017	Roscoff	74	15	21:30	09:00 (+1)
Mo 10.07.2017	Ile D'Ouessant	59	12	21:00	09:00 (+1)
Fr 14.07.2017	A Coruña	340	3 Tage	vormittags	

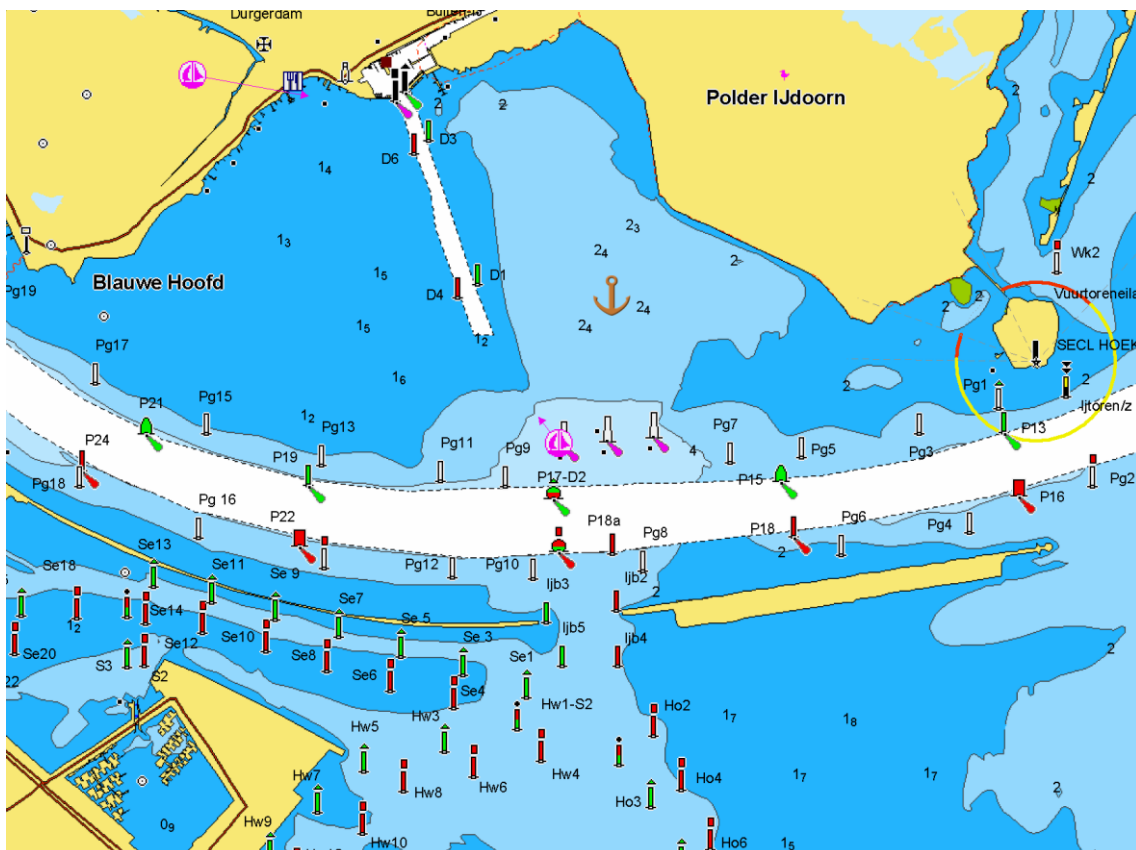
Summe ca. 905 sm

29. Juni 2017 (1. Tag, Donnerstag): Enkhuizen nach Muiden oder einem Ankerplatz im Markermeer

24 sm, Abfahrt 18:00 Uhr, Ankunft 23:00 Uhr



Möglicher Ankerplatz



30. Juni 2017 (2. Tag, Freitag): Scheveningen

48 sm, etwa 10 bis 11 Stunden mit Schleusenzeiten

Brücke und Schleuse vor Amsterdam: alle 20 min, zur vollen Stunde beginnend

Schleuse IJmuiden

- Südliche Schleuse
- 24 h in Betrieb
- Kanal 22 oder +31 255564141

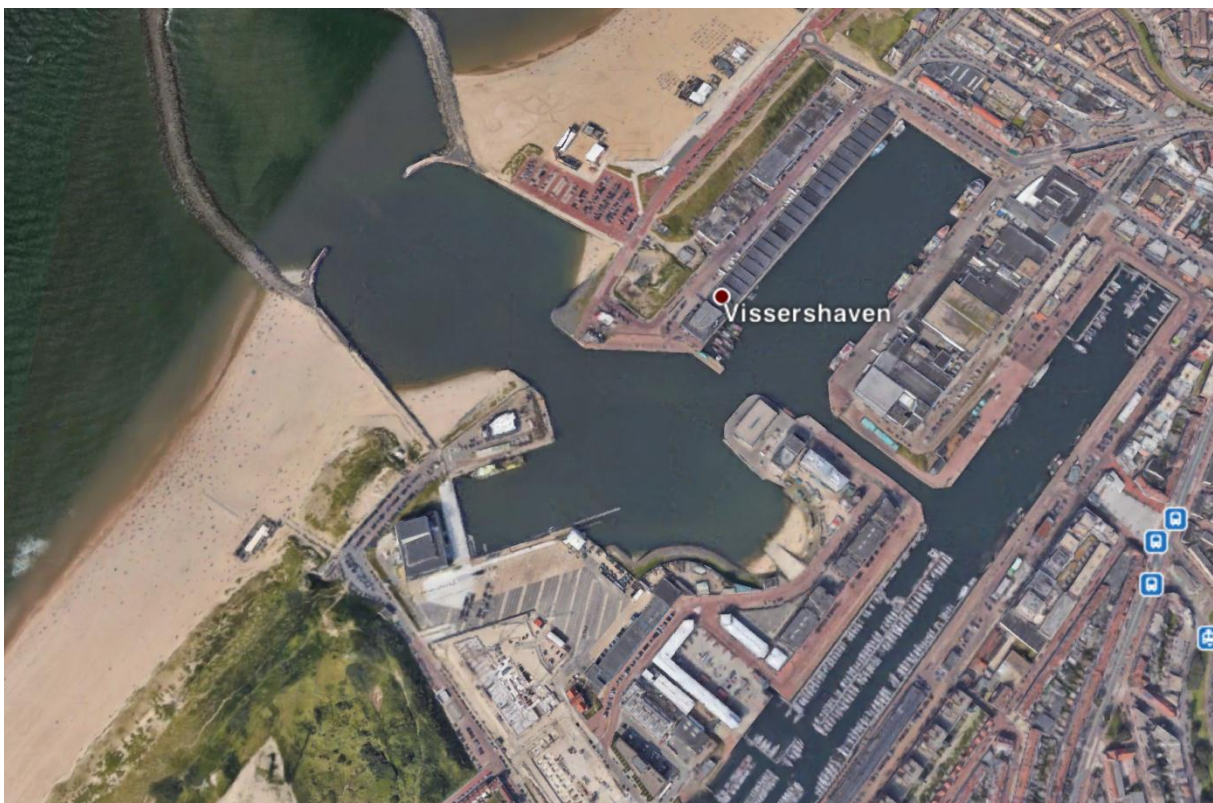
HW 21:43, 1,78 m

Kanal 61 IJmuiden Port Control

30.06.	Scheveningen	Höhe
NW	16:42	0,28 m
HW	21:00	1,73 m

Scheveningen

- Hafen zu jederzeit anfahrbar
- Einfahrtsignale beachten
- Verkehrszentrale: Traffic Center Scheveningen UKW-Kanal 21
- Hafenmeister: +31 703 352 0017, +31 653 293 137, UKW 31
- Gastlieger im nordöstlichen Teil des Hafens



1. Juli 2017 (3. Tag, Samstag): Oostende

75 sm, etwa 15 Stunden

01.07.	Scheveningen	Höhe	Oostende	Höhe
NW	04:35	-0,01 m		
HW	09:41	1,91 m		
NW			14:19	1,45 m
HW			20:18	4,33 m

Vlissingen

- Kanal 14: Traffic Area Vlissingen **Hörwache**

Oostende

- Kanal 09: Port Control Oostende
- Hafenmeister Mercator Marina: +32 59705762, UKW-Kanal 14
- Schleusenzeiten: 7:00 bis 22:00 Uhr
- Schleuse: +32 59 321 669
- Hafenmeister RYCO: +32 59 505 912, +32 477 676 391
- Vorzugsweise RYCO anlaufen



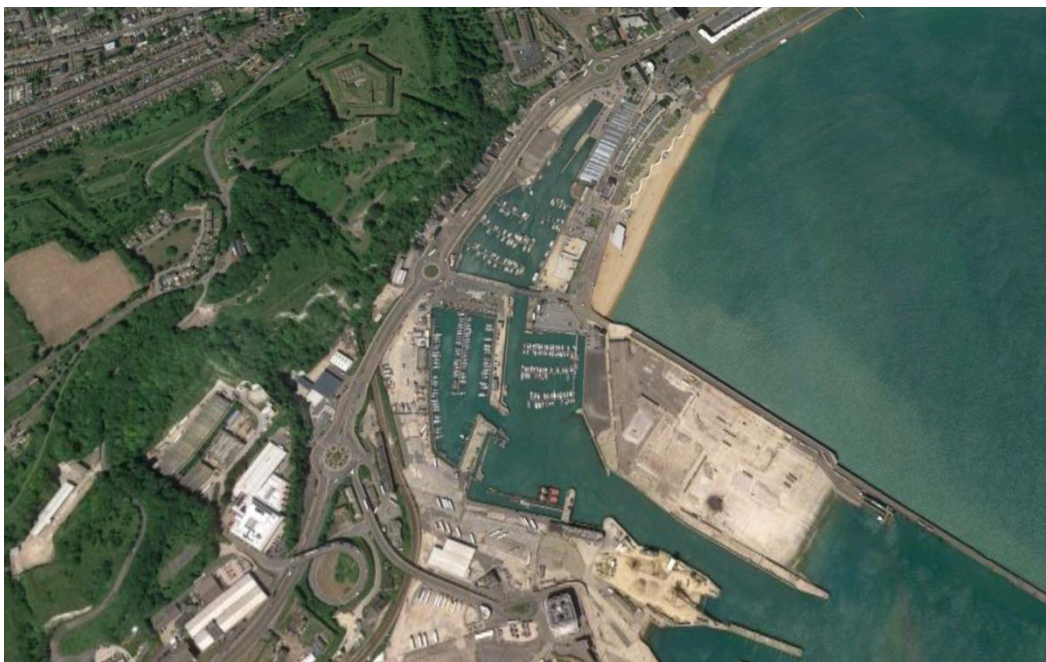
2. Juli 2017 (4. Tag, Sonntag): Dover

65 sm, etwa 13 Stunden, Start 5:00 Uhr, Ankunft 18:00 Uhr (17:00 Uhr BST)

02.07.	Oostende	Höhe	Dover	Höhe
NW	02:45	1,26 m		
HW	08:57	4,28 m		
NW			14:24	2,22 m
HW			20:01	5,47 m

Dover

- Bei stürmischen SW-Winden und gegenläufigem Gezeitenstrom kann steile See entstehen
- Ansonsten ist Dover jederzeit anfahrbar
- Dover Port Control UKW-Kanal 74
- Signale beachten: RRR = Einfahrtverboten, GWG = Einfahrt gestattet, Serie von Lichtblitzen = Warten
- Vor der Einfahrt in den Hafbereich Freigabe von Dover Port Control einholen
- Ggf. auf Reede gehen
- Westliche Einfahrt nehmen
- Dover Marina: UKW-Kanal 80, aber erst nach Freigabe durch Dover Port Control anfunken
- Auch beim Auslaufen erst Freigabe einholen
- **Einfahrt Wellington Dock 1h vor HW bis kurz nach HW**
- Vorzugsweise Granville Dock (SW Hafenteil)
- **Einfahrt Granville Dock +/- 4 h HW**
- Kein Einklarieren notwendig (Reeds, S. 23, 2.2.5)



3. Juli 2017 (5. Tag, Montag): Eastbourne

45 sm, etwa 9 Stunden, 9:00 Uhr bis 18:00 Uhr (Achtung BST-1h)

03.07.	Dover	Höhe	Eastbourne	Höhe
NW	02:58	2,12 m		
HW	08:39	5,29 m		
NW			14:38	1,92 m
HW			21:08	4,78 m

Eastbourne

- Jederzeit anfahrbar
- Schleuseneinfahrt auf 2m Tiefe gebaggert
- Nördlicher Vorhafen flach
- IPTS
- Ggf. über UKW Kanal 17
- Hafенmeister: +44 1323 47 00 99, UKW-Kanal 17 Ruf: Sovereign Harbour
- Schleuse ebenfalls UKW-Kanal 17



4. Juli 2017 (6. Tag, Dienstag): Isle of White (Bembridge)

57 sm, etwa 11 Stunden, Start 7:00 Uhr, Ankunft 18:00 (BST-1)

04.07.	Eastbourne	Höhe	Isle of White	Höhe
NW	03:16	1,92 m		
HW	09:38	4,61 m		
NW			16:01	0,66 m
HW			22:32	2,65 m

Bembridge

- Um die NW-Zeit könnten Wassertiefen knapp sein
- Duver Marina, gebaggert auf 2m
- Entweder Mooring oder Steg
- Hafenmeister: +44 872 828



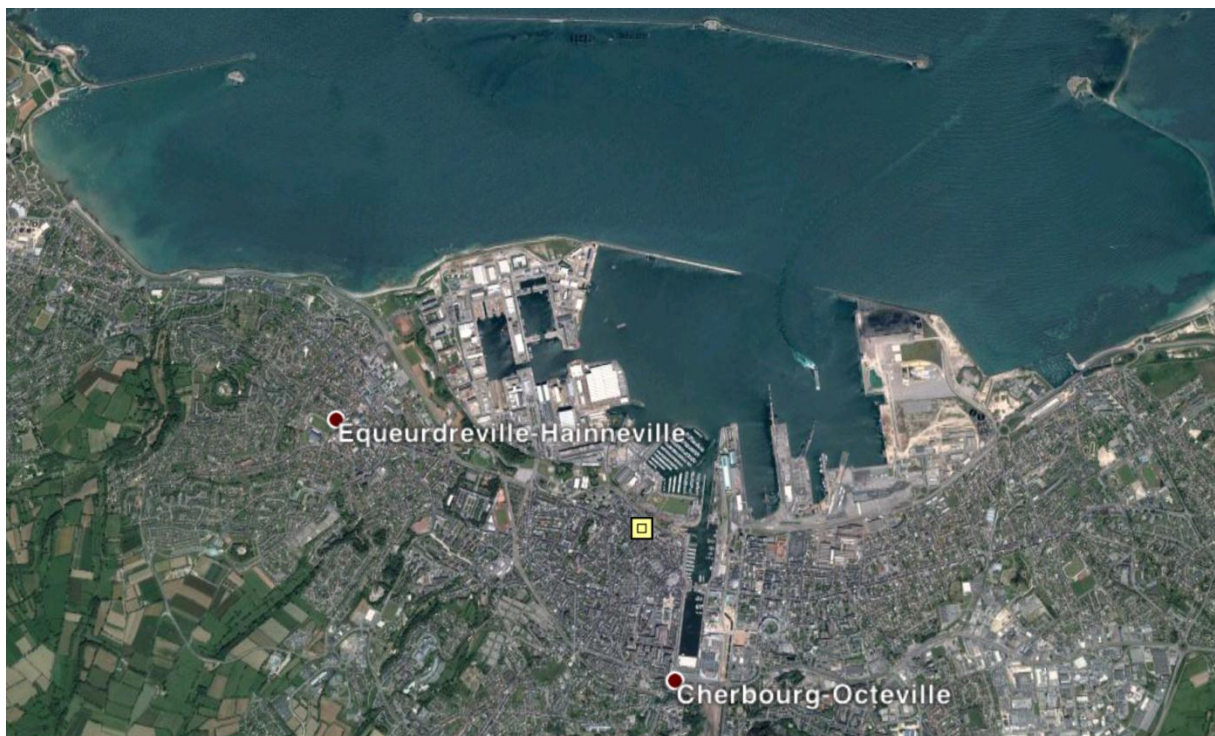
5. Juli 2017 (7. Tag, Mittwoch): Cherbourg

70 sm, etwa 14 Stunden, Start 6:00 Uhr (BST -1h, also 5:00 Uhr Ortszeit), wenn die Wassertiefen ausreichen. Lokale Info einholen.

05.07.	Isle of White	Höhe	Cherbourg	Höhe
NW	04:33	0,68 m		
HW	10:56	2,62 m		
NW			13:50	2,34 m
HW			19:40	5,32 m

Cherbourg

- Kann zu jeder Zeit angelaufen werden
- Kanäle 12 und 16: Ruf Le Homet (Hafenkapitän Cherbourg)
- Yachthafen Kanal 9: Ruf Chantereyne
- Tel.: +33 233 44 2318
- Gästestege: (J, M) N, P und Q südliche Steganlage
- Tanken 24/7 Kreditkarte oder Maestro max. 120 Euro
- Hafenmeister bis 23:30 Uhr da



6. Juli 2017 (8. Tag, Donnerstag): Alderney

24 sm, etwa 3 bis 4 Stunden, Start 8:00 Uhr, fast die gesamte Fahrt mitlaufender Strom bis zu 4 kn

06.07.	Cherbourg	Höhe	Alderney	Höhe
NW	02:20	2,27 m		
HW	08:02	5,30 m		
NW			13:37	2,00 m
HW			19:36	5,17 m

Alderney

- Braye Harbour
- Kann zu jeder Zeit angelaufen werden
- Einklarieren
- Q-Flagge ist nicht Pflicht, wird aber gerne gesehen
- Hafenmeister: +44 822 620
- UKW-Kanal 74 Ruf: Harbour Launch
- Öffnungszeiten 8:00 bis 20:00 Uhr, 7 Tage die Woche
- Mooring, mit Pick-up-Leinen
- Wassertaxi: UKW-Kanal 37 Ruf: Mainbrayce Taxi oder Kanal 80
- Duty Free, Lieferservice an Bord
- Tanken



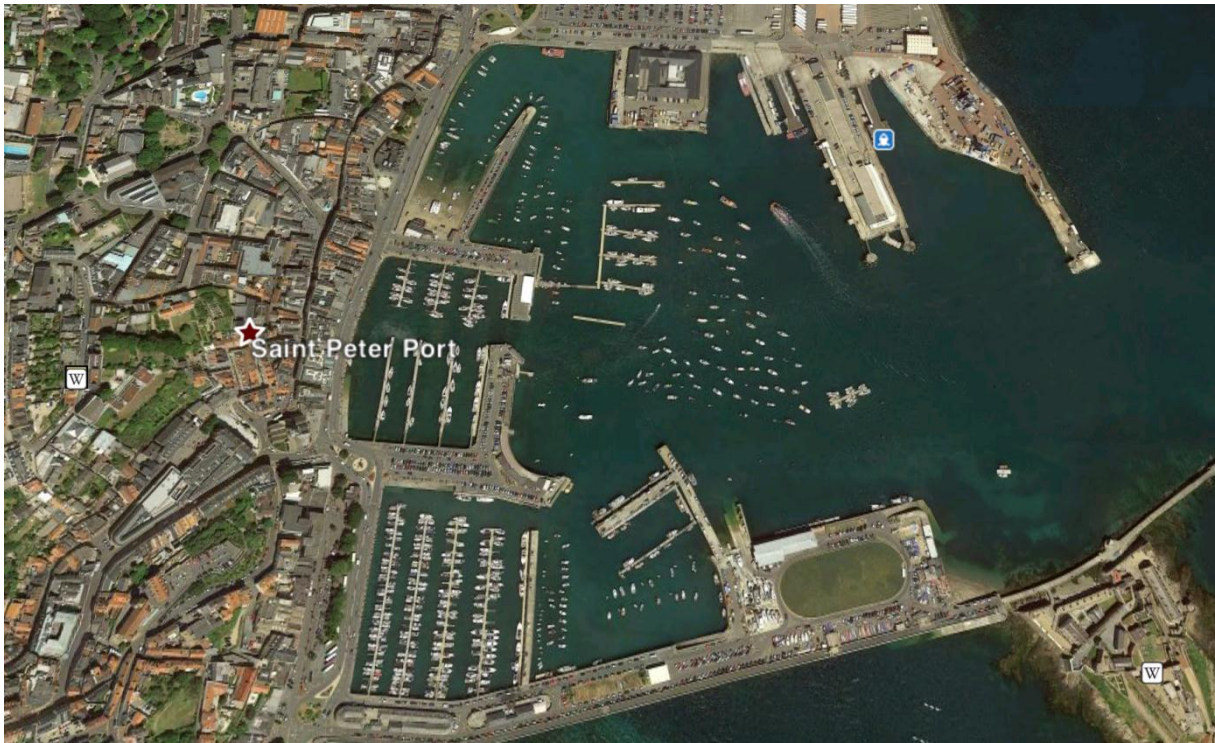
7. Juli 2017 (9. Tag, Freitag): Guernsey

25 sm, etwa 3 bis 4 Stunden, Start 9:00 Uhr, fast die gesamte Fahrt mitlaufender Strom bis zu 4 kn. Höchste Aufmerksamkeit zwischen Herm und Guernsey!

07.07.	Alderny	Höhe	Guernsey	Höhe
NW	02:02	1,86 m		
HW	07:58	5,17 m		
NW			13:36	2,69 m
HW			19:39	8,06 m

Guernsey

- Kann zu jeder Zeit angelaufen werden
- Einklarieren
- Q-Flagge ist nicht Pflicht, wird aber gerne gesehen
- Hafenkaptän Kanal 12: Ruf Port Control
- Wassertaxi: Kanal 10
- Hafenmeister: +44 1481 72 59 87
- **5 Schwimmstege für Gastlieger vor dem Hafen (wahrscheinlich mit Landverbindung)**
- Victoria Marina für Gastlieger
- Auf Einweisung des Hafenmeisters warten
- Geschlossen +/- 3 h NW, Drempe + 4,2 m über Seekartennull
- Für uns wahrscheinlich etwa +/- 2,5 h HW
- Einfahrt wahrscheinlich ab 17:00 Uhr möglich
- Ferienzeit in Frankreich ab 9. Juli, dann wird es sehr voll
- Free Wifi
- Nächster Hafen in Frankreich nur Passkontrolle (Reeds S. 823, 8.19.6)



8. Juli 2017 (10. Tag, Sonntag): Guernsey

Landgang je nach Wettervorhersage für die Biskaya

9. Juli 2017 (11. Tag, Sonntag): Roscoff

74 sm, etwa 15 Stunden, Start HW -2,5 h, wahrscheinlich zwischen 6:00 Uhr und 6:30 Uhr (Drempel beachten), falls wir eine Liegeplatz im Victoria Yachthafen haben, vom Schwimmsteg könnte früher gestartet werden

09.07.	Guernsey	Höhe	Roscoff	Höhe
NW	02:37	2,18 m		
HW	08:37	8,30 m		
NW			13:30	2,17 m
HW			19:28	8,30 m

Roscoff

- kann jederzeit angelaufen werden
- Hafenermeister Kanal 9: Ruf Roscoff Harbor Master (?)
- Tel.: +33 298 79 79 49
- Stege: A, B, C
- IPTS beachten
- **Unbedingt noch einmal tanken: 24/7**
- Richtig ausschlafen



10. Juli 2017 (12. Tag, Montag):

59 sm, etwa 12 Stunden, Start 9:00 Uhr, mitlaufender Strom bis etwa 12:00 Uhr, max 2,5 kn nach Süden abnehmende Stärke, max 2,0 kn

10.07.	Roscoff	Höhe	Ile de Ouessant	Höhe
NW	01:51	1,97 m		
HW	07:48	8,17 m		
NW			12:51	1,58 m
HW			19:00	6,56 m

Fahrt durch den Canal De L'Ile de Batz möglich Seite 314 (RCC Pilotage), nach Wetterlage entscheiden

Ile de Ouessant: Lampaul

- Bojen, kein Liegegeld
- Guter Schutz bei nördlichen und östlichen Winden
- Richtig ausschlafen!



11. Juli 2017 (13. Tag, Dienstag): A Coruña

340 sm, etwa 68 Stunden, Start 9:00 Uhr, mitlaufender Strom max 2,3 kn, unterwegs +/- 1 kn, Sonnenaufgang: 04:29 Uhr, Sonnenuntergang: 22:21 Uhr

11.07.	Ile de Oues.	Höhe
NW	01:13	1,46 m
HW	07:20	6.39 m
NW		
HW		

14. Juli 2017 (16. Tag, Freitag): Ankunft in A Coruña

Sonnenaufgang: 05:04 Uhr
Sonnenuntergang: 22:13 Uhr

14.07.	A Coruña	Höhe
NW	02:13	1,24 m
HW	08:22	3,67 m
NW	14:24	1,38 m
HW	20:38	3,86 m

A Coruña

- jederzeit anfahrbar
- Yachthafen: Marina Coruña oder Marina Real



Quellen:

Reeds Nautical Almanac
RCC Pilotage Foundation
Google Earth
Navionics App

Mai 2017

Martin